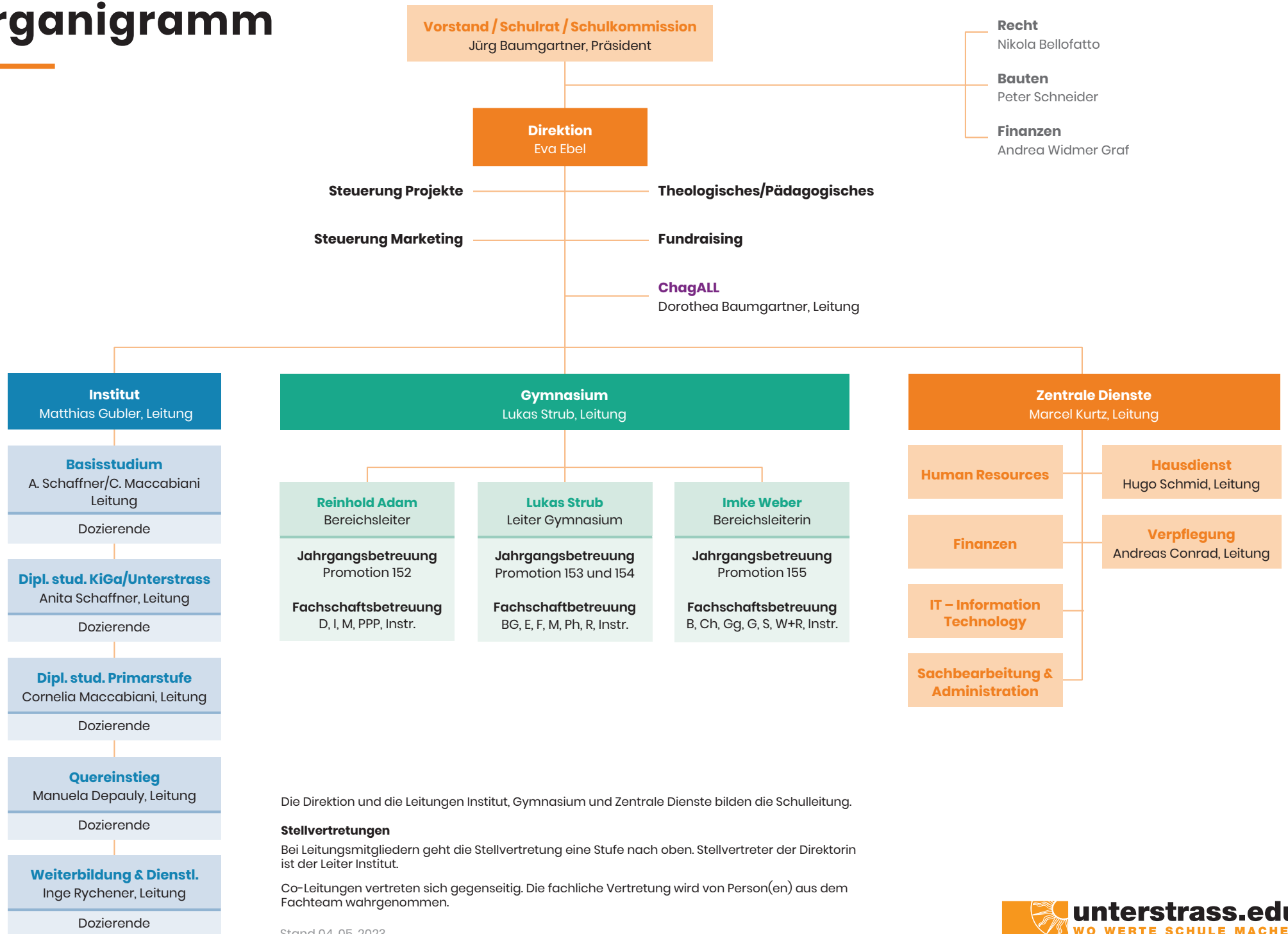


Organigramm



Die Direktion und die Leitungen Institut, Gymnasium und Zentrale Dienste bilden die Schulleitung.

Stellvertretungen

Bei Leitungsmitgliedern geht die Stellvertretung eine Stufe nach oben. Stellvertreter der Direktorin ist der Leiter Institut.

Co-Leitungen vertreten sich gegenseitig. Die fachliche Vertretung wird von Person(en) aus dem Fachteam wahrgenommen.

Stand 04. 05. 2023