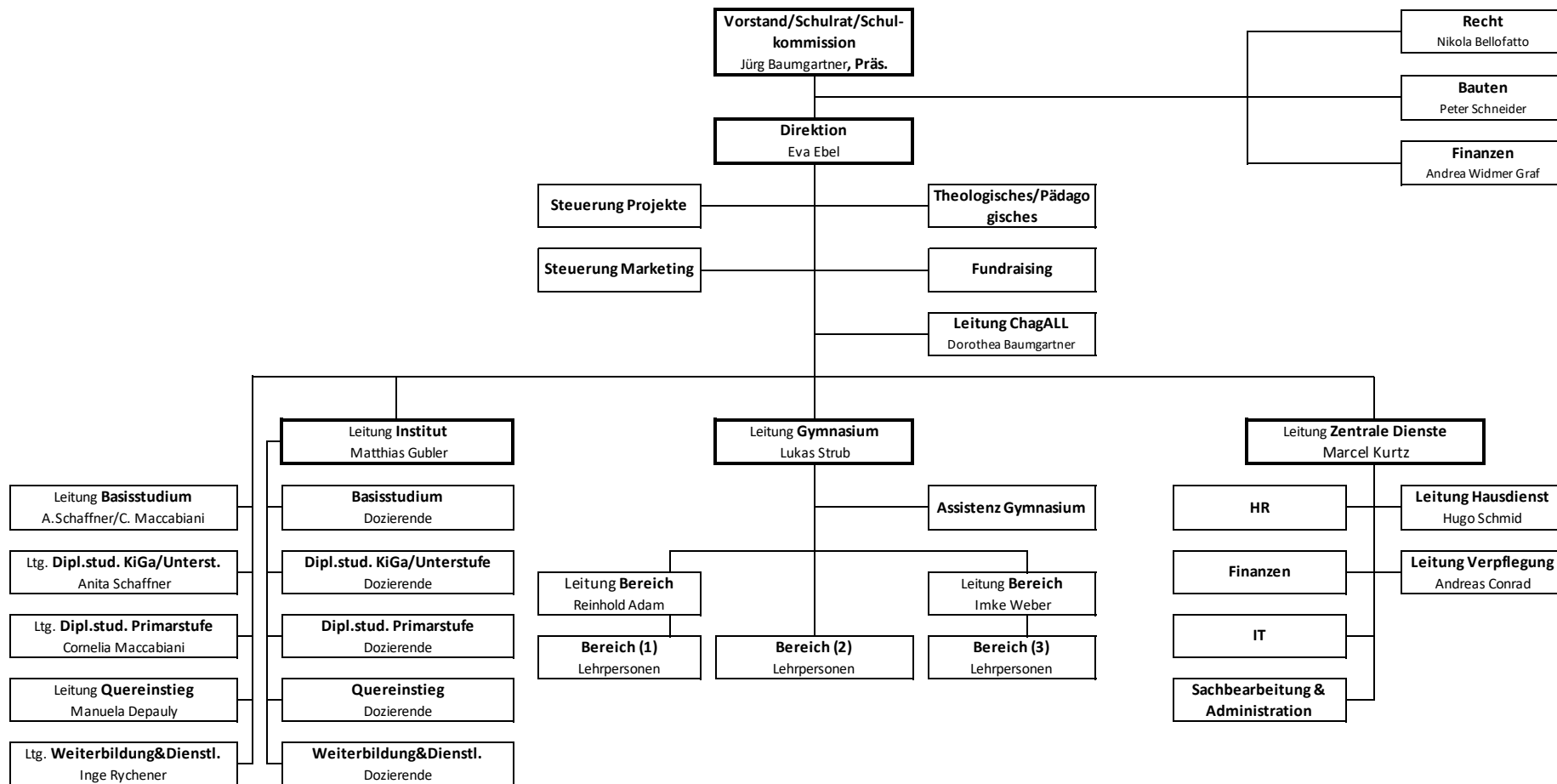


# Organigramm



Die Direktion und die Leitungen Institut, Gymnasium und Zentrale Dienste bilden die **Schulleitung**.

## Stellvertretungen

Bei Leitungsmitgliedern geht die Stellvertretung eine Stufe nach oben. Stellvertreter der Direktorin ist der Leiter Institut. Co-Leitungen vertreten sich gegenseitig. Die fachliche Vertretung wird von Person(en) aus dem Fachteam wahrgenommen.