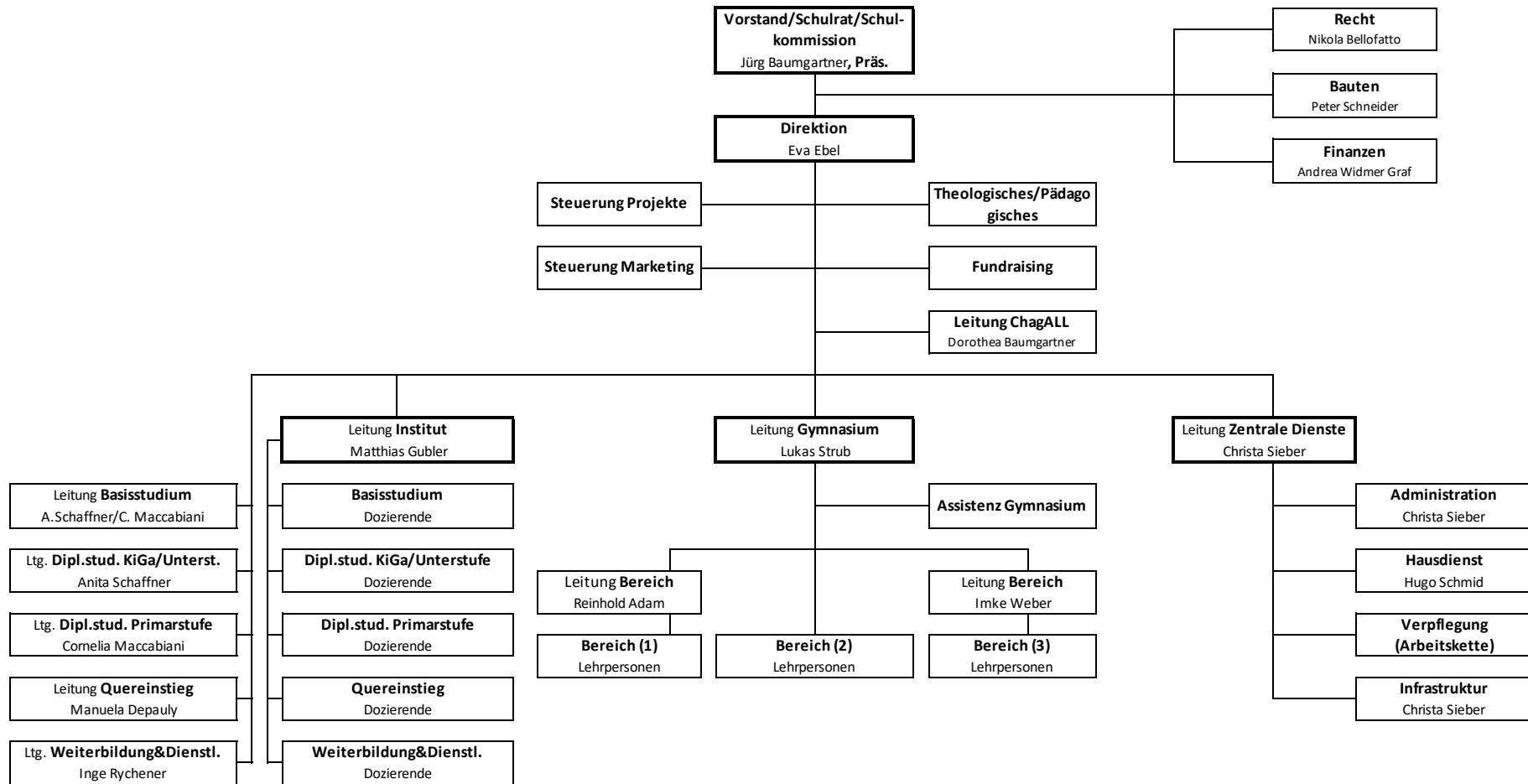


# Organigramm



Die **Schulleitung** bildet sich aus der Direktion und den Leitungen Institut, Gymnasium, Zentrale Dienste.

## Stellvertretungen

Bei Leitungsmitgliedern geht die Stellvertretung eine Stufe nach oben. Stellvertretender Direktor ist der Leiter Institut. Co-Leitungen vertreten sich gegenseitig, übrige Fälle fachlich von Person (en) aus dem Fachteam.