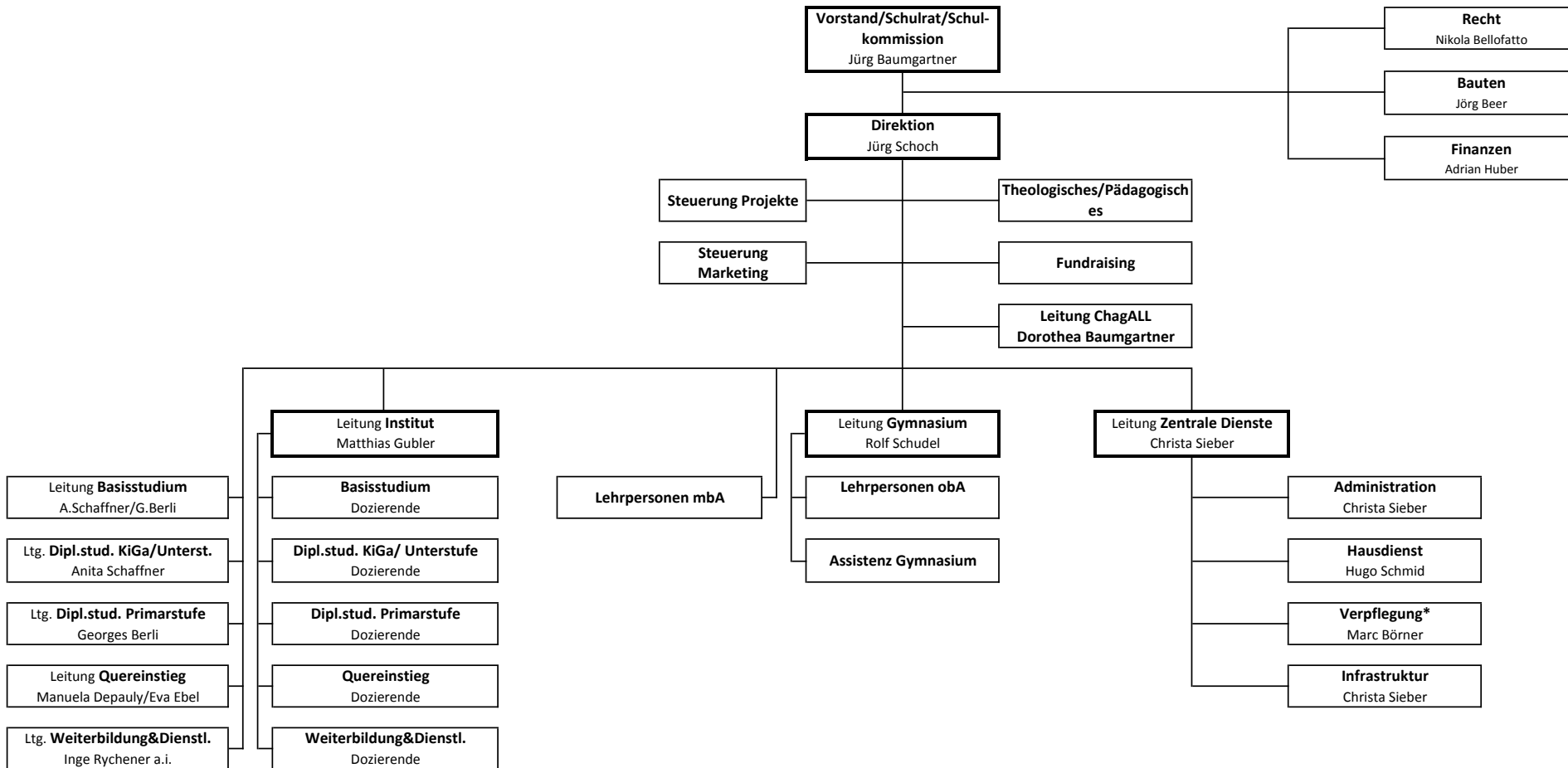


Organigramm



Die **Schulleitung** bildet sich aus der Direktion und den Leitungen Institut, Gymnasium, Zentrale Dienste

Stellvertretungen

Bei Leitungsmitgliedern geht die Stellvertretung eine Stufe nach oben, Ausnahme Direktor: STV = Leiter Institut.
Co-Leitungen vertreten sich gegenseitig, übrige Fälle fachlich von Person (en) aus dem Fachteam.

* Stiftung Arbeitskette